

四宮住宅



所在地

門真市北岸和田2丁目

交通機関

京阪本線萱島駅→近鉄バス→四宮住宅前

小学校

四宮小学校

中学校

第五中学校

管理戸数

266戸

経営開始

平成1年・平成3年・平成5年

構造

中層（5階）

間取り

3DK、4DK

特別設計

車いす住宅

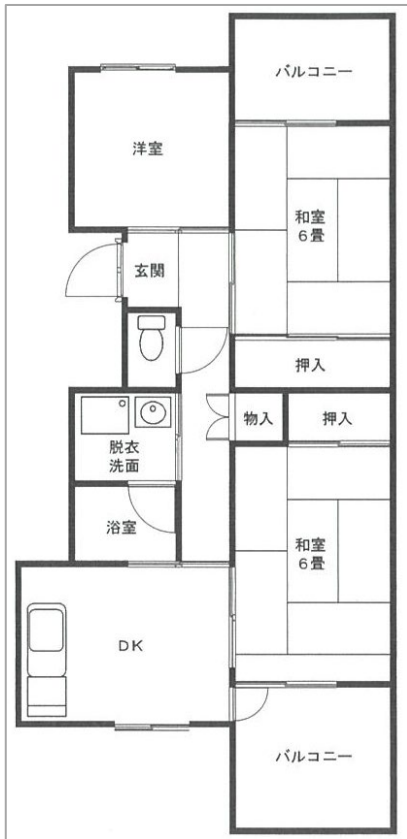
3DK 間取り例



※この配置図と反転している住戸があります。



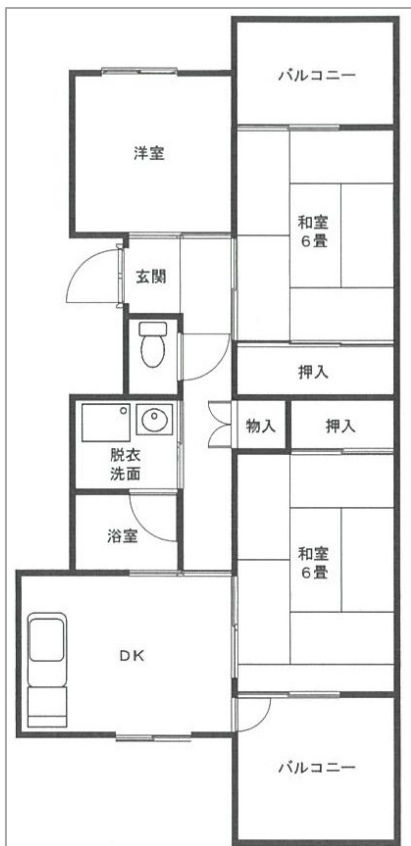
3DK 間取り例



※この配置図と反転している住戸があります。



3DK 間取り例



※この配置図と反転している住戸があります。



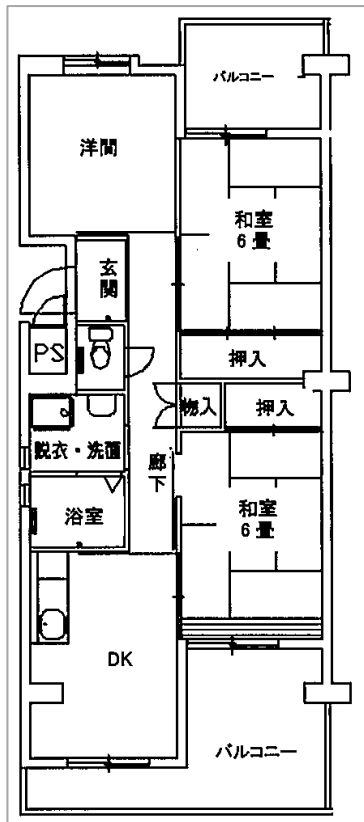
3DK 間取り例



※この配置図と反転している住戸があります。



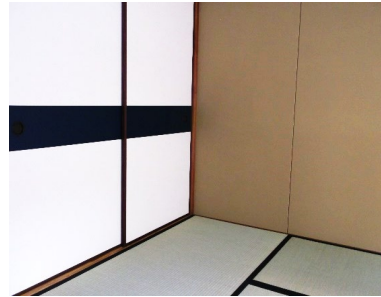
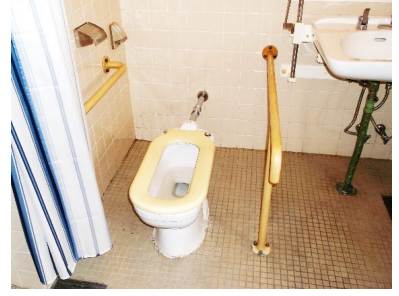
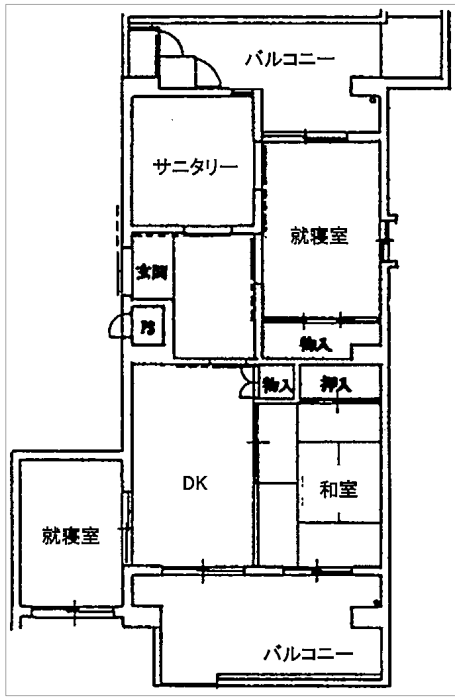
3DK 間取り例



※この配置図と反転している住戸があります。



3DK（車いす住宅）間取り例



※この配置図と反転している住戸
があります。