

北島住宅



所在地

門真市五月田町15

交通機関

京阪本線古川橋駅 徒歩20分

小学校

五月田小学校

中学校

第七中学校

管理戸数

116戸

経営開始

昭和55年

構造

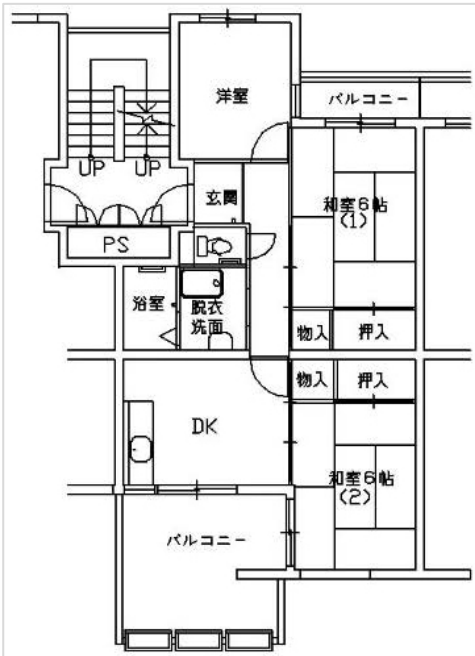
中層 (3階・5階)

間取り

3DK・4DK

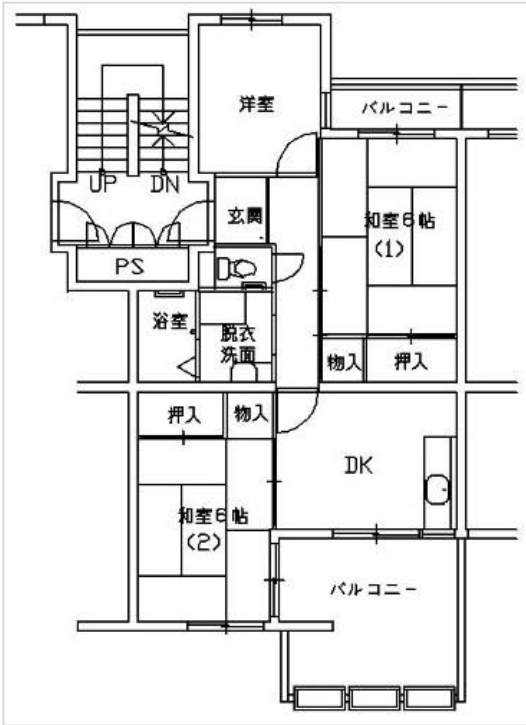
特別設計

3DK 間取り例



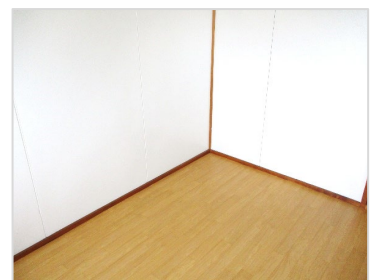
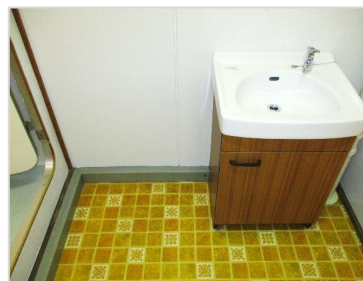
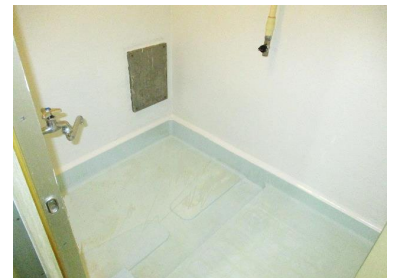
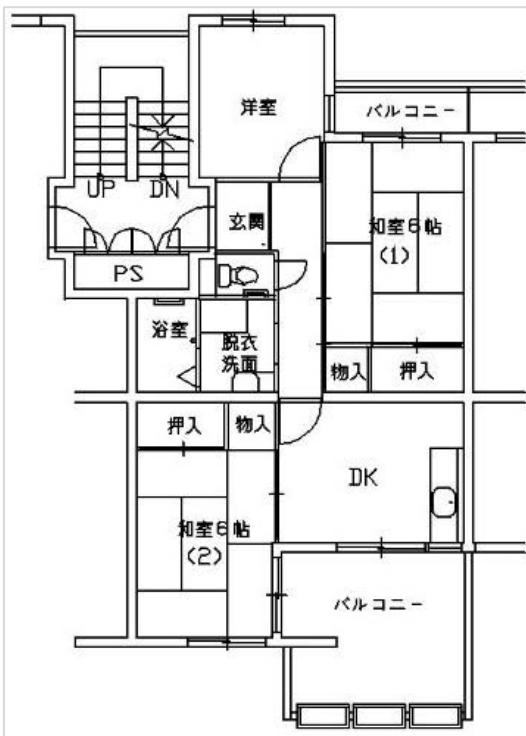
※この配置図と反転している住戸があります。

3DK 間取り例



※この配置図と反転している住戸があります。

3DK 間取り例



※この配置図と反転している住戸があります。