

三ツ島住宅



所在地

門真市三ツ島6丁目

交通機関

地下鉄鶴見緑地線門真南駅→京阪バス地下鉄門真南→三島団地前

小学校

砂子小学校

中学校

第四中学校

管理戸数

443戸

経営開始

昭和54年・昭和55年

構造

中層（5階）・高層（8階）

中層EV設置

高層EV停止階：1階・4階・7階

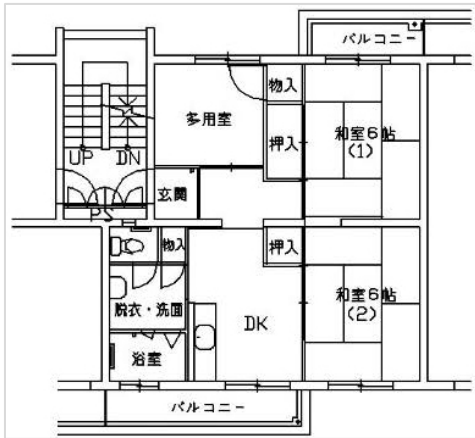
間取り

2DK・3DK・4DK

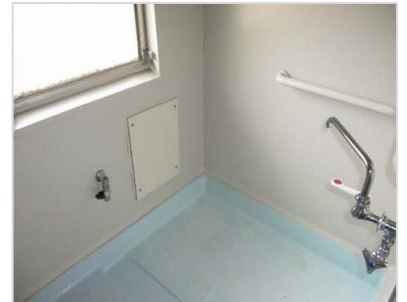
特別設計

車いす住宅

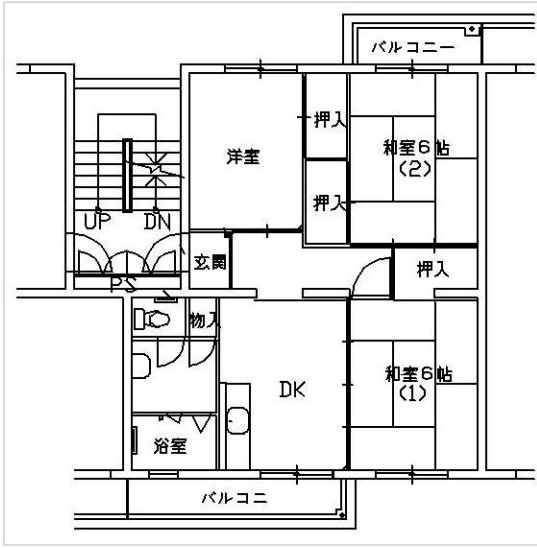
2DK 間取り例



※この配置図と反転している住戸があります。

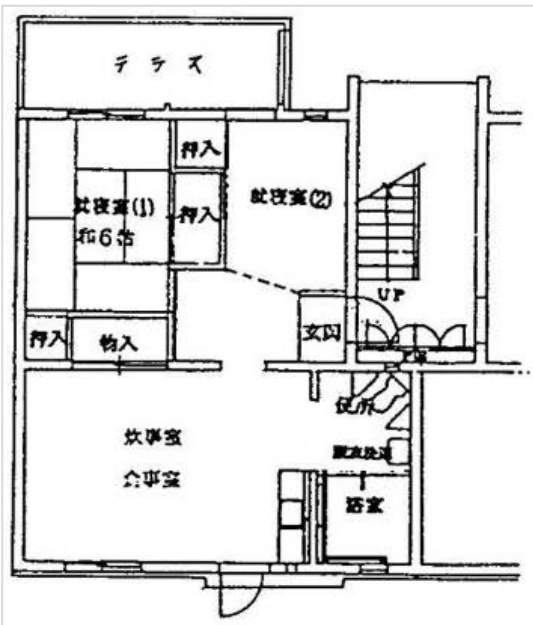


3DK 間取り例



※この配置図と反転している住戸があります。

2DK (車いす住宅) 間取り例



※この配置図と反転している住戸があります。

