

下馬伏住宅



所在地

門真市江端町

交通機関

京阪本線大和田駅→京阪バス京阪大和田駅→御領

小学校

脇田小学校

中学校

第四中学校

管理戸数

244戸

経営開始

昭和52年

構造

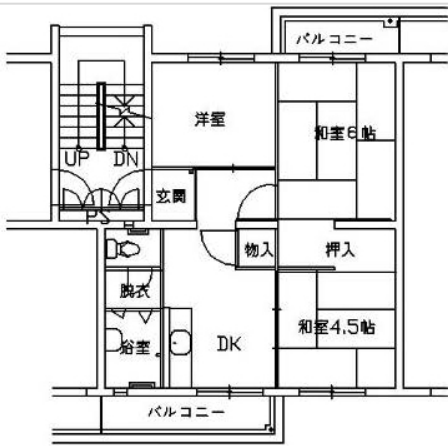
中層（5階）・高層（8階）
高層EV停止階：1階・4階・7階

間取り

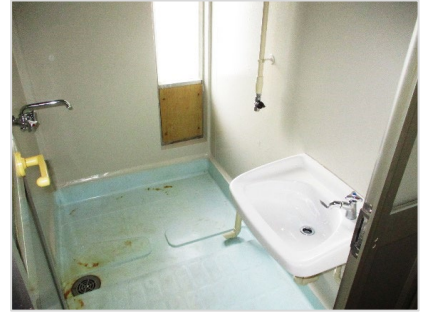
3DK

特別設計

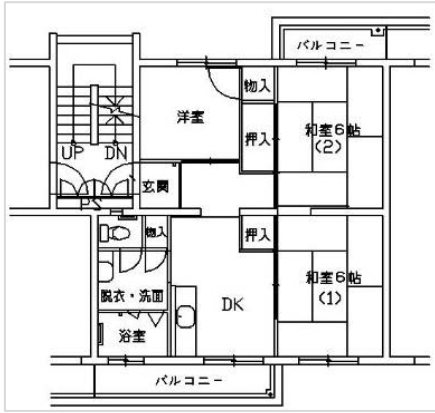
3DK 間取り例



※この配置図と反転している住戸があります。



3DK 間取り例



※この配置図と反転している住戸
があります。

